



Stávající odpadkový koš



Kovová lavička ATHENA KARIM - 6ks  
(stejný typ, jaký je použit na Masarykově náměstí)



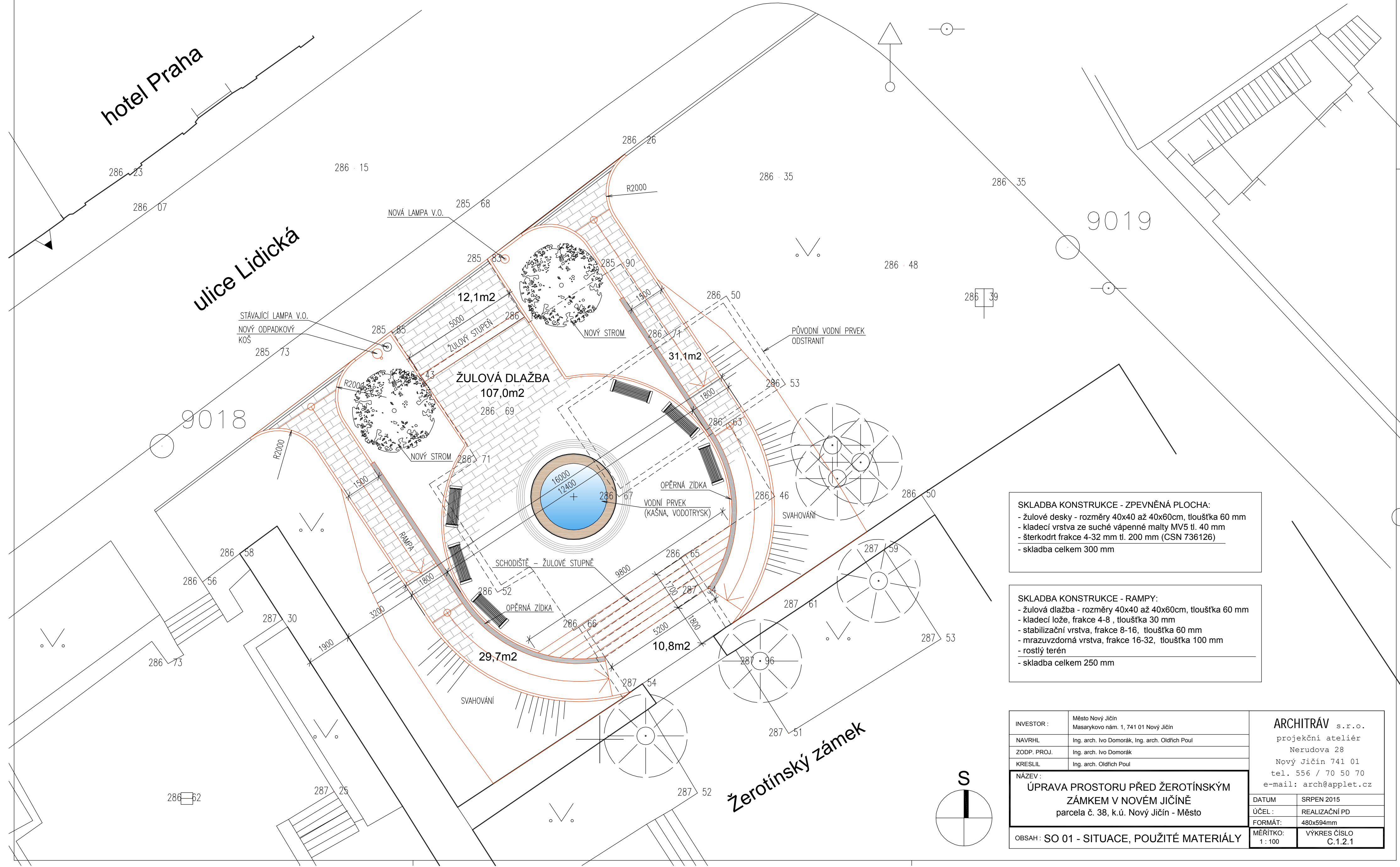
Žulová dlažba - rozměry cca 40x40 až 40x60cm  
(stejný typ, jaký je použit na Masarykově náměstí nebo u nové tržnice)



Betonová zídka s obkladem z přírodního kamene  
(viz. nová tržnice)



Stávající lampa venkovního osvětlení,  
u vstupu bude doplněn jeden kus



**SKLADBA KONSTRUKCE - ZPEVNĚNÁ PLOCHA:**  
- žulové desky - rozměry 40x40 až 40x60cm, tloušťka 60 mm  
- kladecí vrstva ze suché vápenné malty MV5 tl. 40 mm  
- šterkodrt frakce 4-32 mm tl. 200 mm (CSN 736126)  
- skladba celkem 300 mm

**SKLADBA KONSTRUKCE - RAMPY:**  
- žulová dlažba - rozměry 40x40 až 40x60cm, tloušťka 60 mm  
- kladecí lože, frakce 4-8, tloušťka 30 mm  
- stabilizační vrstva, frakce 8-16, tloušťka 60 mm  
- mrazuvzdorná vrstva, frakce 16-32, tloušťka 100 mm  
- rostlý terén  
- skladba celkem 250 mm

INVESTOR :	Město Nový Jičín Masarykovo nám. 1, 741 01 Nový Jičín	<b>ARCHITRÁV s.r.o.</b> projekční ateliér Nerudova 28 Nový Jičín 741 01 tel. 556 / 70 50 70 e-mail: arch@applet.cz
NAVRHL	Ing. arch. Ivo Domorák, Ing. arch. Oldřich Poul	
ZODP. PROJ.	Ing. arch. Ivo Domorák	
KRESLIL	Ing. arch. Oldřich Poul	
NÁZEV : ÚPRAVA PROSTORU PŘED ŽEROTÍNSKÝM ZÁMKEM V NOVÉM JIČÍNĚ parcely č. 38, k.ú. Nový Jičín - Město		DATUM SRPEN 2015
OBSAH : SO 01 - SITUACE, POUŽITÉ MATERIÁLY		ÚČEL : REALIZAČNÍ PD
		FORMÁT: 480x594mm
		MĚŘÍTKO: 1 : 100
		VÝKRES ČÍSLO C.1.2.1